

## FICHE CORPORATE

### L'ENTREPRISE

Acteur majeur de la télémédecine en France, MEDADOM a été fondée en 2017 par deux médecins : Charles Mimouni, Elie-Dan Mimouni et un ingénieur polytechnicien : Nathaniel Bern.

MEDADOM considère que le temps médical doit être justement distribué au profit des patients, et que la télémédecine œuvre pleinement en ce sens. Les solutions développées par MEDADOM permettent ainsi de **mettre en relation dans un cadre sécurisé les patients avec des médecins généralistes**, tous inscrits à l'Ordre des Médecins, dans un délai rapide, 7j/7 entre 8h et 22 heures. Que ce soit en ligne grâce au site internet et à l'application, ou en pharmacie, dans des établissements publics où les bornes, cabines et consoles connectées sont installées.

MEDADOM a réalisé **1,2 million de téléconsultations** à date. Aujourd'hui, plus de **3000** dispositifs sont installés partout en France, sur tout le territoire. L'activité de MEDADOM a connu une hyper croissance suite à la crise sanitaire du Covid 19 : en novembre 2020, MEDADOM a levé **40 millions d'euros**.

### MEDADOM EN QUELQUES CHIFFRES

#### Création

2017

#### Siège

Paris

#### Effectif

+150

#### + 1.5 million

de téléconsultations réalisées

#### + 3500

dispositifs installés sur tout le territoire

#### +450

médecins généralistes partenaires

#### 2021 / 2022 / 2023

Membre de la French Tech 120

#### 2021

Cabine référencée par l'UGAP pour les 4 prochaines années

#### 2022

Membre de Parisanté Campus

Partenariats d'associations d'élus : ADF, ANEM

Partenariats avec les principaux groupements de pharmacies

Sélectionné par l'ANCT pour équiper 20 Maisons France Services



## MEDADOM propose une offre de téléconsultation variée et adaptée à différents publics

- Une **application** web et mobile permet la téléconsultation depuis le domicile, rapidement, 7 jours/7
- Une **borne** équipée d'un écran, d'une caméra et d'outils médicaux connectés (stéthoscope, dermatoscope, otoscope) permet par exemple la téléconsultation en officine
- Une **cabine** permet une téléconsultation plus confidentielle et adaptée aux besoins des territoires
- Une **console** donnant le même accès aux soins avec des dimensions lui permettant d'être placée dans les espaces les plus exigus



## Une présence nationale

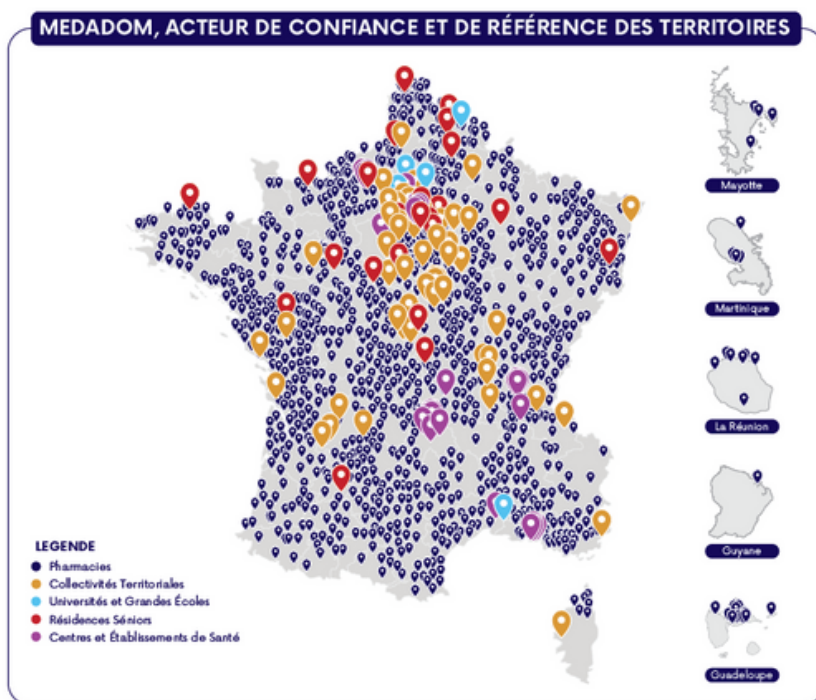
Le réseau MEDADOM est présent dans de nombreuses communes de l'hexagone, avec un objectif de maillage national. Sa mission : **un accès rapide et facilité aux soins non programmés** sur tout le territoire français. En effet, l'entreprise a pour objectif d'équiper d'une cabine ou d'une borne les pharmacies, les établissements paramédicaux ou médico-sociaux, les écoles, les mairies, les entreprises ainsi que les territoires dont l'offre de soins ne peut pas couvrir les demandes. Des bornes et cabines sont d'ailleurs déjà implantées en Corse et dans les collectivités d'Outre-Mer.

Il est désormais possible de localiser les dispositifs de téléconsultation sur l'ensemble du territoire en cliquant [ICI](#).

## La valeur ajoutée de MEDADOM

Avec une offre disruptive, digitalisée et territorialisée unique en France, MEDADOM fait entrer la médecine dans une nouvelle ère en éradiquant les déserts médicaux, en désengorgeant les urgences et en assurant un accès aux soins à tous les Français.

## Informations complémentaires



## Contacts presse

Camille Drzewicki  
06 34 06 42 72  
camille@escalconsulting.com

Maja Tailleux  
07 66 79 41 20  
majat@escalconsulting.com